

POZNÁMKA:  
 ZÁKRESY STÁVAJÍCÍCH PODZEMNÍCH VEDENÍ  
 VIZ SITUAČNÍ PLÁN 1:200.  
 VYJÁDŘENÍ SPRÁVCŮ JEDNOTLIVÝCH IS VIZ  
 SAMOSTATNOU SLOŽKU.  
 NÁVAZNOST NÁVRHU NA STÁVAJÍCÍ STOKU MĚSTSKÉ  
 JEDNOTNÉ KANALIZACE VIZ VÝKRES Č.4.

ZODP. PROJEKT.	VYPRACOVAL	Stavební a vodohospodářská projekce Ječná 482 460 05 Liberec 5	
M. Herčík	M. Materna		
STAVEBNÍ ÚŘAD	Liberec	FORMÁT	2 x A4
INVESTOR	Stat. město Liberec, nám. Dr. E. Beneše, 46059 Lib 1	DATUM	4/2016
Oprava splaškové kanalizace Chelčického Liberec 1		ÚČEL	stav.povol.
		ARCH.ČÍSLO	
		ČÍSLO ZAK.	
Situační plán		MĚŘÍTKO	Č.VÝK.
		1 : 100	3

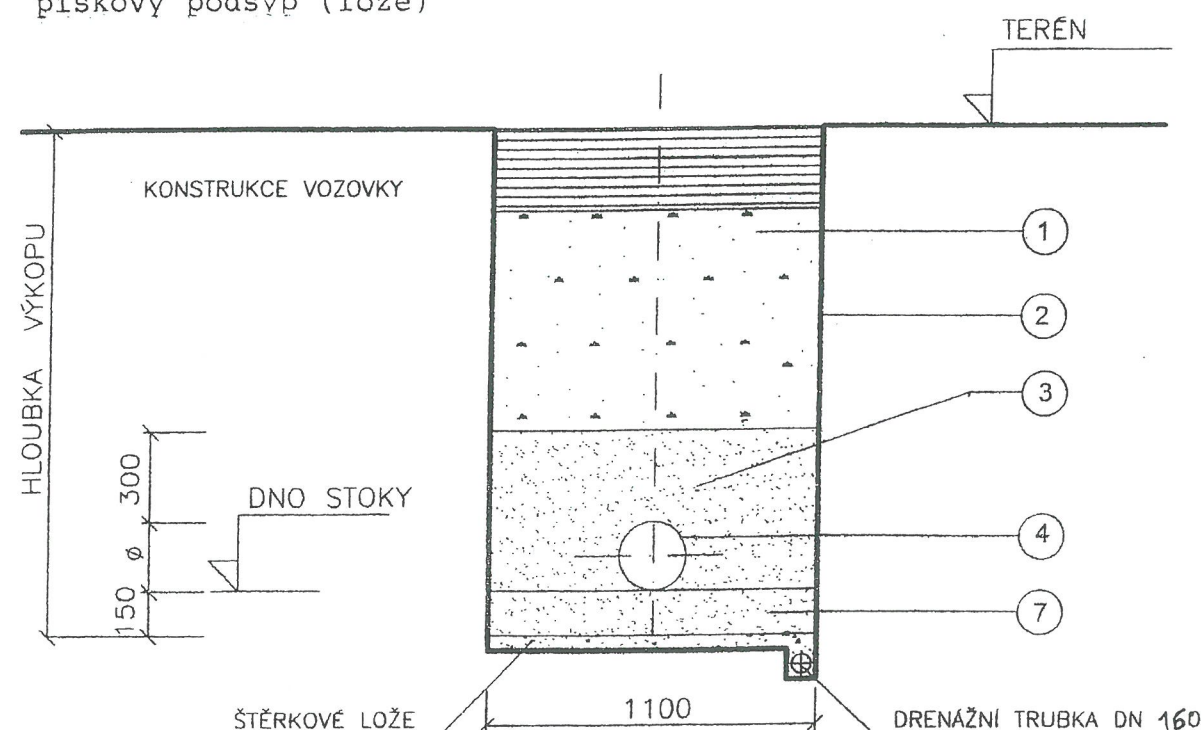


OZNAČ.	POPIS
1	PODKLADNÍ BETON C 12/15
2	PROSTÝ BETON C 25/30
3	VYROVNÁVACÍ BETON C 25/35
4	ROVNÝ DÍLEC TBH 12 - 100/25S
5	ROVNÝ DÍLEC TBH 12 - 100/50S
6	ROVNÝ DÍLEC TBH 12 - 100/100S
7	PŘECHODOVÝ DÍLEC TBH 12 - 100/60SK
8	VYROVNÁVACÍ PRSTENEC AR625 - DRUH PODLE OSAZ. TABULKY - CELKOVÝ POČET
9	ŠACHTOVÝ POKLOP Ø625, TŘÍDA D400, DIN 19584-5 (RÁM), DIN 19584-3 (POKLOP)
10	SPOJ DLE DIN 4034.1 - PRYŽOVÉ TĚSNĚNÍ
11	ZATMELENÍ STYKOVÉ SPÁRY VNĚ A UVNITŘ ZATŘENÍ CEMENTOVOU MALTOU
12	NÁTĚR 3xSA12

LEGENDA:

## VZOROVÝ PŘÍČNÝ ŘEZ S ULOŽENÍM POTRUBÍ

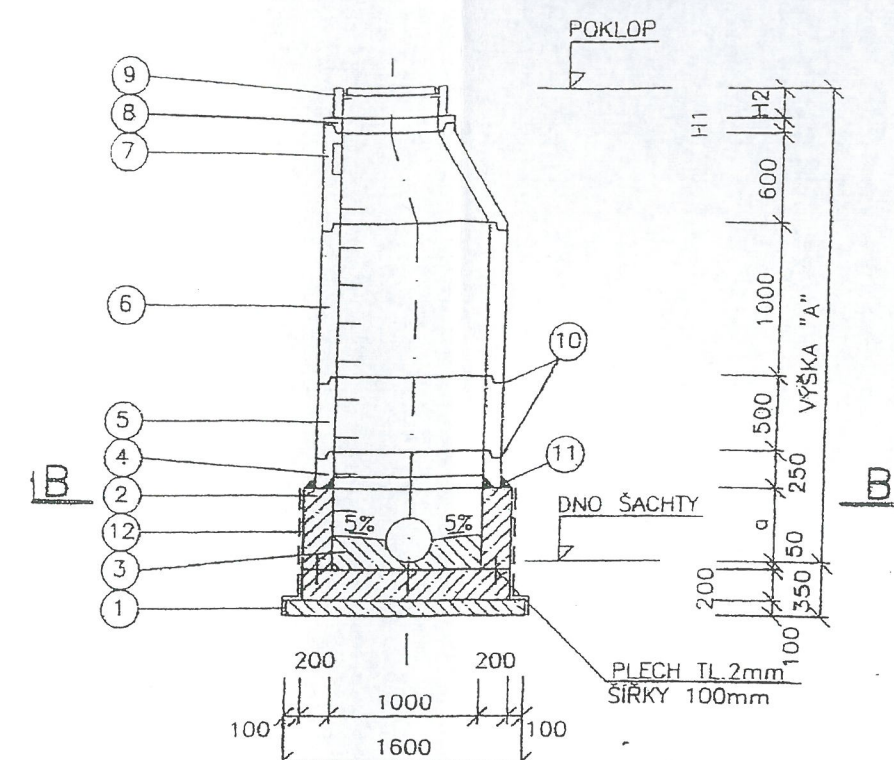
- zásyp vytěženou zeminou hutněný po vrstvách 300 mm tl.
- pažení
- pískový obsyp hutněný po vrstvách 150 mm, po bocích trubky nehtutnit
- kanalizační trubky PVC KG systém SN 8
- pískový podsyp (lože)



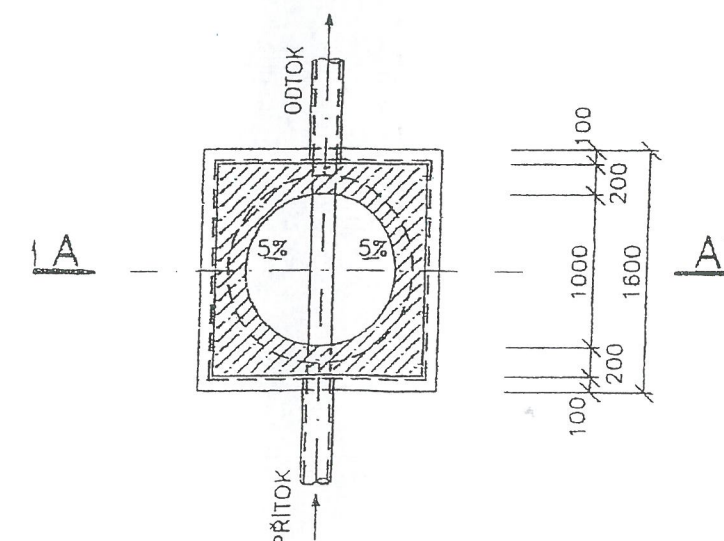
## KANALIZAČNÍ ŠACHTA BETA S MONOLITICKOU SPODNÍ ČÁSTÍ

M 1:50

### ŘEZ A - A'



### ŘEZ B - B'



ZODP. PROJEKT. M. Hercík	VYPRACOVAL M. Materna	Stavební a vodohospodářská projekce Ječná 402 460 05 Liberec 5	
STAVEBNÍ ÚŘAD INVESTOR	Liberec Stat. město Liberec, nám. Dr. E. Beneše, 46059 Lbc 1	FORMÁT DATUM	A4 4/2016
Oprava splaškové kanalizace Chelčického Liberec 1		ÚČEL ARCH.ČÍSLO ČÍSLO ZAK.	stav.povol.
Příčný řez a det. revizní šachty		MĚŘÍTKO 1 : 50	Č.VÝK. 7